

SEIN 2次部材計算プログラム

「SEIN PLUS-2次部材/S」 先行予約キャンペーンのご案内

期間：2019年11月1日～2020年2月末日

拝啓 時下皆様に於かれましては益々ご清栄のこととお慶び申し上げます。

また、日頃よりSEIN FAMILYをご利用頂きまして心よりお礼申し上げます。

さて弊社では、現在開発中の新商品 2次部材計算プログラム「SEIN PLUS-2次部材/S」(S部材対応、2020年3月発売予定)、

「SEIN PLUS-2次部材/RC」(RC部材対応、2020年夏発売予定)のリリースに向け準備を進めております。

この度、新商品のリリースに先立ち、先行予約キャンペーンを行なうことになりましたのでご案内申し上げます。

敬具

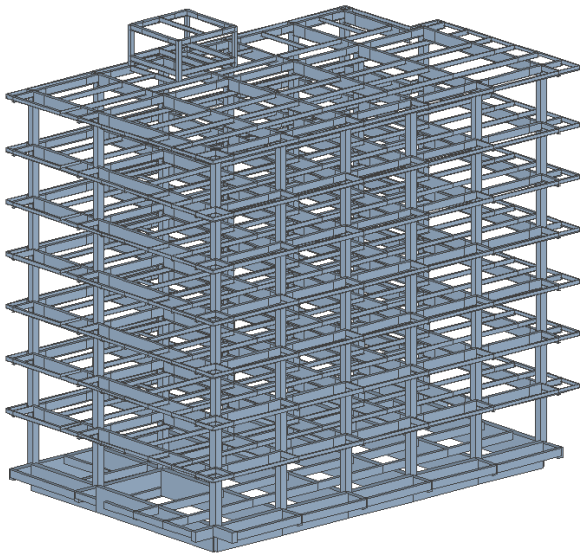
SEIN PLUS-2次部材/S 先行予約キャンペーン内容

2020年2月末日までに「SEIN PLUS-2次部材/S」のご注文を頂いたお客様には、下記のとおりご提供いたします。

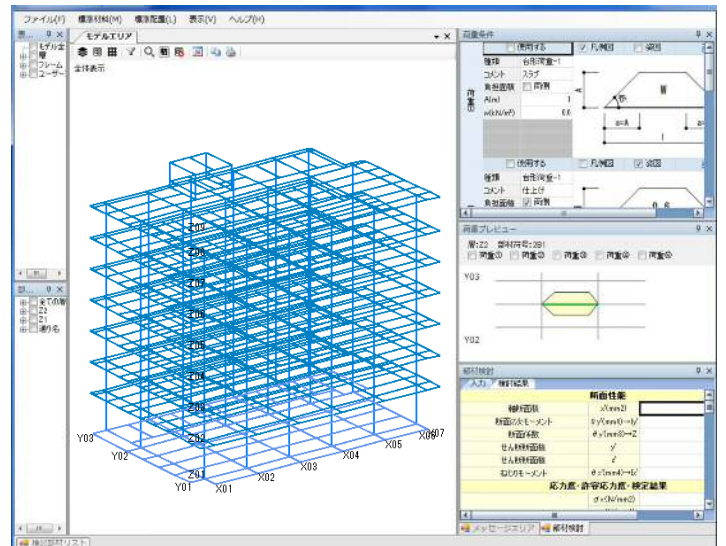
- ご提供価格 通常価格：100,000円(税別) **➡** 特別価格：75,000円(税別)
- ご提供時期 2020年3月(発売開始後、順次発送いたします。)

更に、「SEIN PLUS-2次部材/RC」(2020年夏発売予定)を下記の特別価格にてご提供いたします。

- 「SEIN PLUS-2次部材/RC」のご提供価格
通常価格：100,000円(税別) **➡** 特別価格：50,000円(税別)
※ 2021年3月末日までに購入される場合の特別価格です。



【 SEIN La CREA 】



【 SEIN PLUS-2次部材入力画面イメージ 】

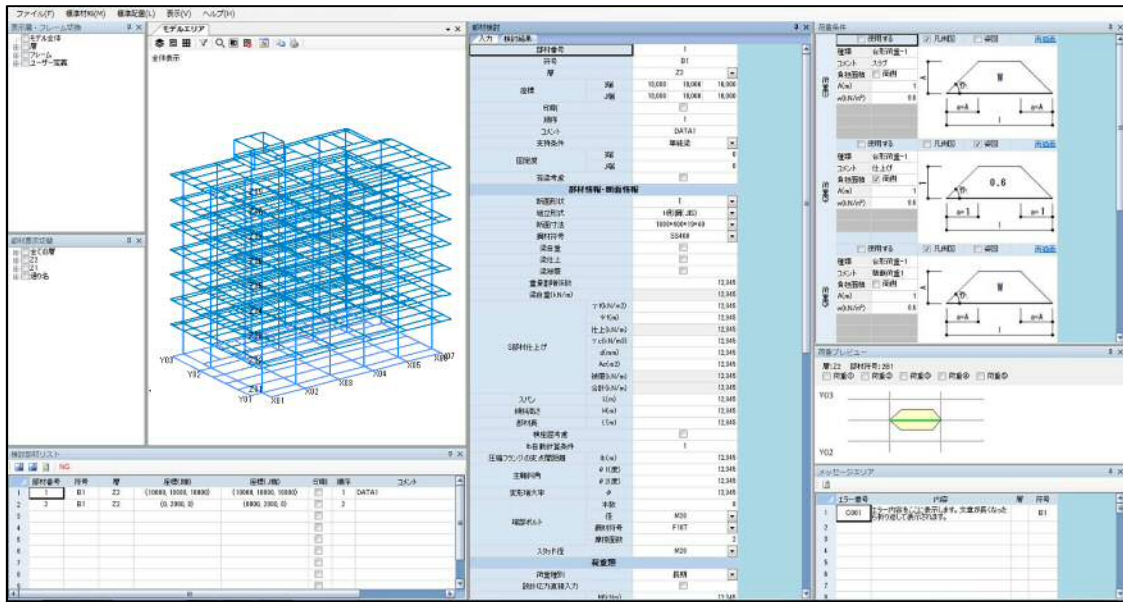
計算概要

- ・SEIN La CREAからデータ連携が可能(小梁配置がそのまま利用できます)
- ・SEIN La CREAの建物DBで配置した点荷重、線荷重、梁特殊荷重を考慮
- ・S造小梁が対象(小梁を大梁で入力したデータは指定により計算可)
- ・小梁の検定計算、たわみの計算
- ・合成梁としての検討(必要スタッド本数の算出 等)
- ・横補剛の検討(高力ボルトのせん断検定、必要スタッド本数の算出、必要ガセットプレートせいの算出、小梁に伝達される軸力の検定、剛性の検定)

※内容は予告なく変更になる場合があります。

I. 入力・操作画面

入力データ、部材の場所、荷重条件、計算結果が一目で確認できる画面構成



入力画面イメージ

II. SEIN La CREAからのデータインポート

- ・標準材料
- ・標準配置
- ・断面定義(梁、スラブ)
- ・荷重定義(積載荷重、点荷重、線荷重、梁特殊荷重)
- ・配置(大梁、小梁、スラブ、積載荷重、点荷重、線荷重、梁特殊荷重)

※内容は予告なく変更になる場合があります。

III. 準拠する基規準等

- ・国土交通省住宅局建築指導課他監修 「2015年版 建築物の構造関係技術基準解説書」
- ・一般社団法人 日本建築学会
「鋼構造設計規準-許容応力度設計法2005年」、「鋼構造設計規準-許容応力度設計法1973年(2001年)」
「各種合成構造設計指針・同解説2010年」、「鋼構造設計規準-許容応力度設計法-2005-付3」
「鋼構造接合部設計指針2012年版」、「鉄筋コンクリート構造計算規準・同解説2010年」
- ・日本建築センター
「ビルディングレターQ&A」、「構造計算適合性判定を踏まえた建築物の構造設計実務のポイント」
- ・東洋一 「建築構造大学大系11 平板構造1970」
- ・オーム社 「新建築土木構造マニュアル」

お問合せ先

株式会社NTTファシリティーズ総合研究所

構造設計システム部 営業担当

TEL : 03-6414-6190 (営業時間 9:00~17:30 ※土日祭日を除く)

e-mail : sein_market@ntt-fsoken.co.jp

〒105-0023 東京都港区芝浦1-2-1 シーバンスN館 12F



https://www.sein21.jp/